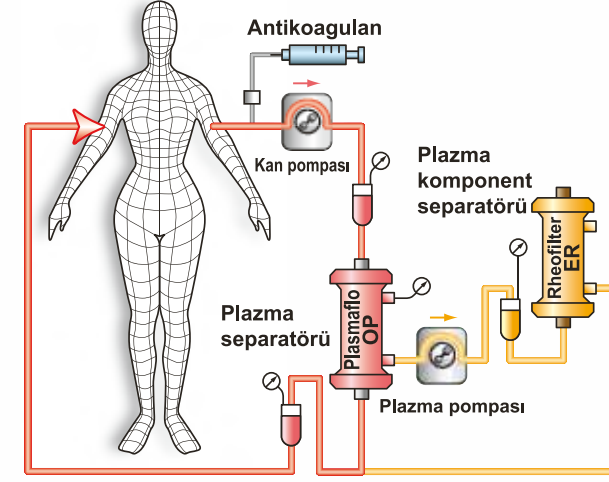
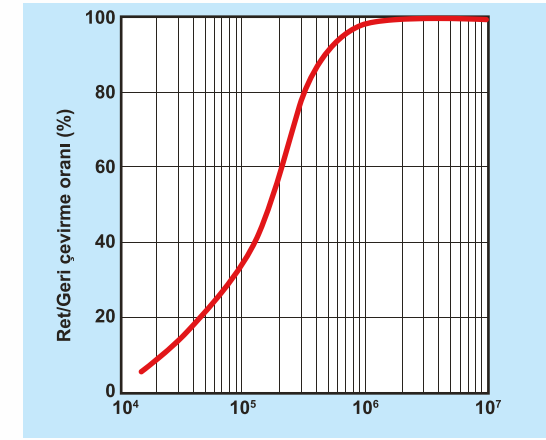


Rheofilter ER ekstrakorporeal double filtrasyon (membran diferansiyel filtrasyon) sisteminin bir parçası olarak, plazma separatörü (plasmaflo) ile birlikte selektif ekstrakorporeal plazma tedavisi için, örn. Reoferez'de kullanılır.

Akış Diyagramı

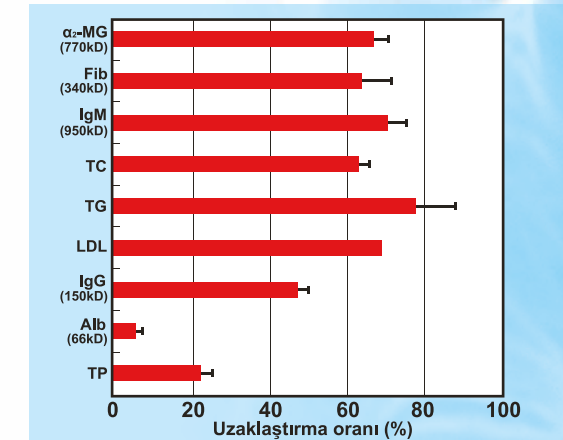


Rheofilter ER'nin Ayırma Eğrisi



in vitro veri (1,0L plazma filtrasyon)
Plazma akış hızı : 30mL/dk
Atık akış hızı : 6mL/dk

Plazma komponentlerinin Rheofilter ER ile uzaklaştırılma oranları



in vitro veri : in vitro veri
Örnekleme : tam kan (tedavi öncesi/sonrası)
Kan akış hızı : 100mL/dk
Plazma akış hızı : 25mL/dk
Atık akış hızı : 2,5mL/dk
İşlenen plazma hacmi : 2,5L
(Veri: Shinsekai Daichi Hastanesinden, Japonya)

Özellikler

Hollow fiber	Materyal	Etilen vinil alkol kopolimer
	İç çap	175 µm
	Duvar kalınlığı	40 µm
Hazne	Efektif alan	2,0 m ²
	Materyal	Polikarbonat
Sterilizasyon	Boyutlar (ÇapxUzunluk)	53mm Ç x 280mm U
		Gama ışını

AsahiKASEI

ASAHI KASEI MEDICAL CO., LTD.
1-105 Kanda Jinbocho, Chiyoda-ku, Tokyo 101-8101, Japan
TEL: +81-3-3296-3727 FAX: +81-3-3296-3722
URL: <http://www.asahikasei-medical.com>

Avrupa Temsilcisi:
ASAHI KASEI MEDICAL EUROPE GmbH
Herriotstrasse 1, 60528 Frankfurt am Main, Germany
TEL: +49 (0) 69 66 37 15 00 FAX: +49 (0) 69 6 66 51 93

Üretici:
KAWASUMI LABORATORIES, INC.
Shinagawa Intercity Tower B, 2-15-2, Konan, Minato-ku, Tokyo, Japan

DİSTRİBÜTÖR
HİTİT TIBBİ CİHAZLAR ULUS. TAŞ. GIDA VE TAR. TEKS. SAN. TİC. A.Ş.
Korutürk Mh. Keleşane Sk. No: 42/1
35330 Balçova İzmir, TÜRKİYE
Tel: (+90) 232.278 52 01 - Faks: (+90) 232.278 52 84
www.hititmedical.com - info@hititmedical.com

CE
0123

Copyright © 2012 Asahi Kasei Medical Co., Ltd. Türkiye'de basılmıştır.No.2012.9-7591

AsahiKASEI

Rheofilter™

ER-4000



Mikrosirküler bozuklukların Reoferez ile tedavisi için özellikle tasarlanan plazma komponent separatörü

- Keskin Ayırma Eğrisi
- Yüksek Moleküler Ağırlıklı Proteinlerin Uzaklaştırılması
- Gama ile sterilize / ETO'suz

ASAHI KASEI MEDICAL CO., LTD.
Kan Saflaştırmada Bir Öncü